

Unterwasserbeleuchtungen

Underwater lights

Unterwasser-Leuchte

Underwater lights

Unterwasser-Röhrenleuchte UWR K 80/500 L-1.1
Underwater tube light UWR K 80/500

Unterwasser-Scheinwerfer

Underwater spotlight

Unterwasser-Scheinwerfer UWS K2 vario L-2.1
Underwater spotlight UWS K2 vario

Unterwasser-Scheinwerfer UWS TN 508 L-2.2
Underwater spotlight UWS TN 508

Unterwasser-Scheinwerfer UWS T 111 und UWS TS 111 L-2.3
Underwater spotlight UWS T 111 and UWS TS 111

Unterwasser-Scheinwerfer Multi-Power MP T 3 und MP TS 3 L-2.4
Underwater spotlight Multi-Power MP T 3 and MP TS 3

Unterwasser-Scheinwerfer Multi-Power MP T 7 L-2.5
Underwater spotlight Multi-Power MP T 7



Unterwasser-Leuchte

Underwater lights

Unterwasser-Röhrenleuchte
UWR K 80/500

UWR K 80/500 Underwater tube light

- **Schlanke und flache Bauweise**
- **Zum Leuchtenband zu verkabeln**
- **Mit verschiedenen Leuchtmitteln zu bestücken**
- **Äußerst korrosionsbeständig**

Die OASE-Unterwasser-Röhrenleuchten UWR K 80/500 eignen sich wegen ihrer schlanken und flachen Bauweise besonders zur einfarbig weißen Anstrahlung von Wasserfällen, Wasserläufen, Wasserfällen oder ganz allgemein zur Randbeleuchtung von Wasserbecken. Sie lassen sich hervorragend zu einem Leuchtenband verkabeln, denn sie haben an jeder Seite eine Kabeldurchführung Pg 16.

Die transparente Röhre aus Spezialkunststoff wird von zwei glasfaserverstärkten Kunststoffendstücken gehalten und beherbergt in ihrem Innern den Reflektorspiegel mit vier Fassungen zur Aufnahme von Niedervolt-Halogenlampen 12 Volt bis max. 20 Watt.



Zwei Halterungen an den Endstücken dienen zur Befestigung und erlauben eine stufenlose Schwenkung nach beiden Seiten.

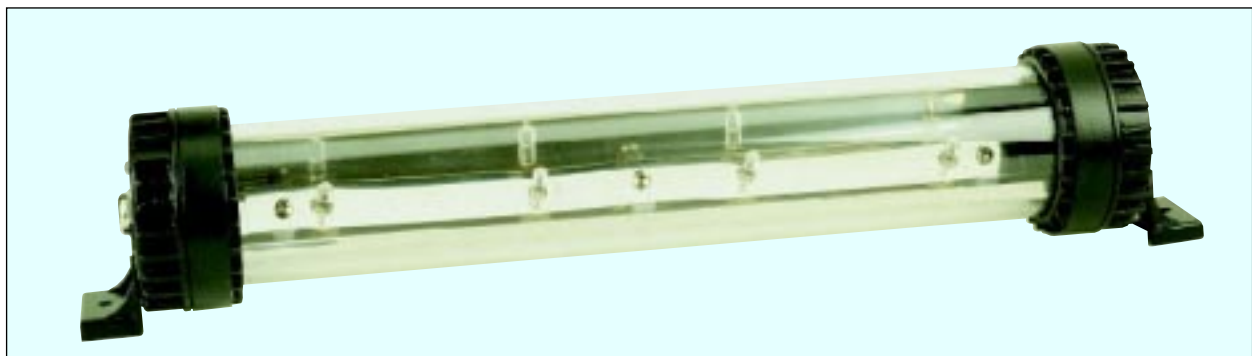
Die OASE-Unterwasser-Röhrenleuchten werden wegen der Vielfalt ohne Kabel und Leuchtmittel geliefert. Sie sind deshalb gesondert zu bestellen und werden lose mitgeliefert. Als Sonderausführung sind Röhrenlängen bis max. 2 Meter lieferbar, wobei jedoch die Gesamtleistung der Leuchtmittel 100 Watt nicht überschreiten darf.

- *Slim and low-profile construction*
- *Can be strung together*
- *Various types of lamps can be added*
- *Highly corrosion-resistant*

The OASE UWR K 80/500 underwater tube lights are, because of their slim and flat construction, especially suitable for the white monochrome illumination of waterfalls, water runs, water chutes or for the illumination of basin borders generally. They can easily be strung together to form a light chain since there is a cable inlet (Pg 16) on each side.

The transparent tube, made out of special plastic, is held by two plastic end pieces reinforced with glass fibre. Inside there is a reflector with four sockets for low-voltage 12 volt halogen lamps up to a max. 20 watt. The two brackets on the end pieces serve as fixings and allow step-less rotation in both directions.

Because of their great variety, the OASE underwater tubular lamps are delivered without cables and bulbs. These have to be ordered separately and are sent in separate packaging. Tubes with a max. length of 2 m. are available on special request, although the total output of the bulbs must not exceed 100 watt.



Unterwasser-Scheinwerfer

Underwater spotlight

UWS K2 vario

UWS K2 vario

- **Klein aber Leistungsfähig**
- **Zur Beleuchtungskette verkabelbar**
- **Mit verstellbarem Lichtkegel**
- **Äußerst korrosionsbeständig**

Die OASE-Unterwasser-Scheinwerfer UWS K2 eignen sich wegen ihrer kleinen Abmessungen hervorragend zur Anstrahlung von Fontänen und Wasserspielen in Springbrunnenanlagen, Wasserfällen, Wasserschütten und in allen anderen Bereichen der Wassertechnik. Sie eignen sich aber ebenso gut zur Anstrahlung von Skulpturen, Putten, Sträuchern, Ziergehölzen oder Bäumen, denn sie können bedenkenlos auch außerhalb des Wassers eingesetzt werden. Da sie zwei Kabelverschraubungen Pg16 haben, lassen sie sich schnell zu einer Scheinwerferkette verkabeln.

Der variabel einstellbare Lichtkegel und der serienmäßig mitgelieferte Montagefuß und Erdspieß erschließen diesem leistungsfähigen Zwerg ein breites Anwendungsfeld.

Der Wechsel der Leuchtmittel oder die Montage der Farbscheiben sind auf bequemste Weise möglich, da der Scheinwerferkopf ohne Werkzeug demontierbar ist.



- *Small construction but powerful performance*
- *Can be strung together*
- *Adjustable light cone*
- *Highly corrosion-resistant*

The OASE UWS K2 underwater spotlights are, because of their small size, particularly suitable for spotlighting fountains and water games in fountain installations, water falls, water chutes and in all other areas of water technology. Since, without hesitation, they can be used just as easily above water, they are equally well suited for spotlighting sculptures, cherubs, shrubs, ornamental plants or trees. As they have two Pg16 cable inlets they can quickly be strung into a light chain.

The variably adjustable beam of light and the mounting foot together with the ground spike, which are always included, provide a wide application of use for this powerful dwarf.

The method of changing bulbs and fitting coloured discs is very easy since the head of the spotlight can be taken off without a tool.

Unterwasser-Scheinwerfer

Underwater spotlight

UWS K2 vario

UWS K2 vario

UWS K2 vario

Nennspannung 12 Volt
 Leistungsaufnahme 20 Watt
 Lichtstärke 800 - 4000 Candela
 Austrahlwinkel 10° bis 40°
 Kabelausgänge 2 Stück, Pg 16
 Kabellänge ohne
 Material: Kunststoff
 Gewicht 0,30 kg
Art.-Nr./Id.-Nr.: 857-008 / 52177

UWS K2 vario

rated voltage: 12 volt
 power consumption: 20 watt
 light intensity: 800 - 4000 candles
 angle of emission: 10° to 40°
 cable inlets: 2 pieces, Pg 16
 cable length: not included
 material: plastic
 weight: 0,30 kg
Art.-No./Id.-No.: 857-008 / 52177

Zubehör..... Id.-Nr..... Art.-Nr.
 Farbscheibe 62 rot (5er Set) 52153 ... **857-508 023**
 Farbscheibe 62 blau (5er Set) 52154 ... **857-508 024**
 Farbscheibe 62 gelb (5er Set) 52155 ... **857-508 025**
 Farbscheibe 62 grün (5er Set) 52156 ... **857-508 026**
 Farbscheibe 62 weiß (5er Set) 52157 ... **857-508 027**
 Farbscheibe 62 Farb mix (5) 52165 ... **857-508 030**

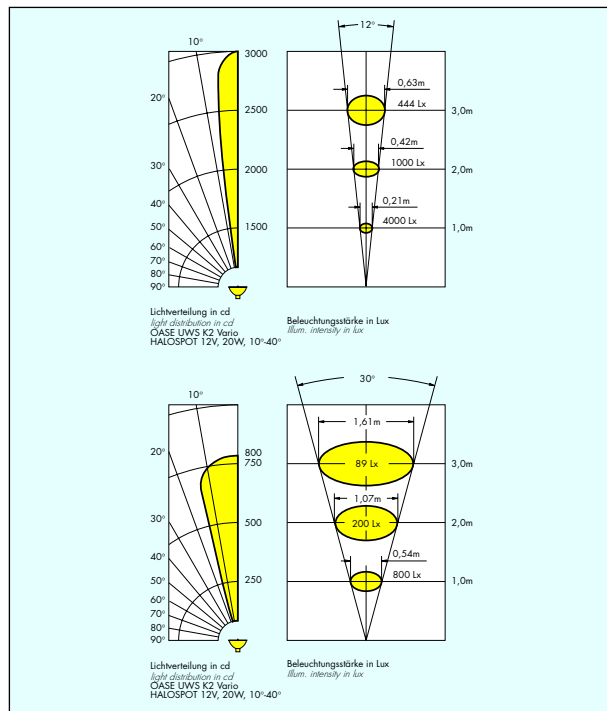
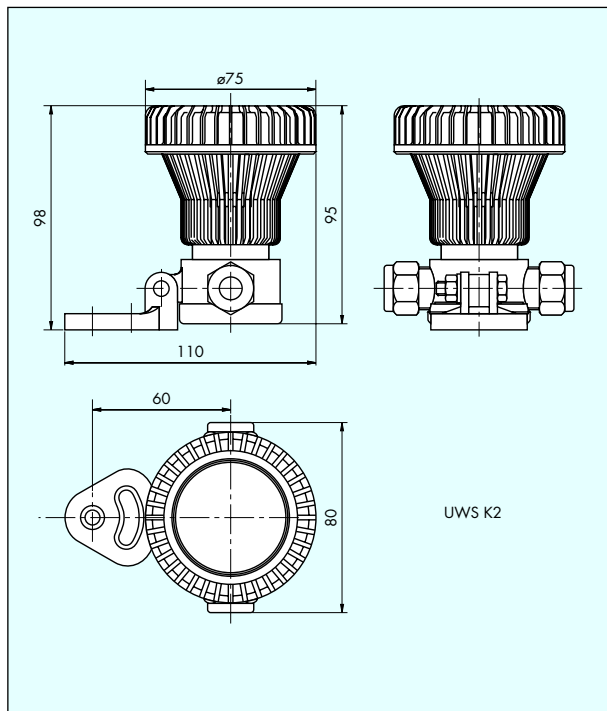
accessories..... Id.-No..... Art.-No.
 colour disk red (set of 5) 52153 ... **857-508 023**
 colour disk blue (set of 5) 52154 ... **857-508 024**
 colour disk yellow (set of 5) 52155 ... **857-508 025**
 colour disk green (set of 5) 52156 ... **857-508 026**
 colour disk white (set of 5) 52157 ... **857-508 027**
 colour disk colour mix (5) 52165 ... **857-508 030**

Kabel, 2 x 1,5 mm², 5 Meter lang **866-550**

cable, 2 x 1,5 mm², 5 meter long **866-550**

Sicherheitstrafo STR 230/12/150 52257 **869-550**
 Sicherheitstrafo STR 230/12/300 52258 **869-551**
 Sicherheitstrafo STR 230/12/600 52259 **869-552**
 Sicherheitstrafo STR 230/12/900 52260 **869-553**

safety transformer STR 230/12/150 52257 **869-550**
 safety transformer STR 230/12/300 52258 **869-551**
 safety transformer STR 230/12/600 52259 **869-552**
 safety transformer STR 230/12/900 52260 **869-553**



UWS TN 508

UWS TN 508

- **Kleine Abmessungen**
- **Große Leistung**
- **Zur Beleuchtungskette verkabelbar**
- **Korrosionsbeständige Tombakausführung**

Die OASE-Unterwasser-Scheinwerfer UWS TN 508 eignen sich wegen ihrer Robustheit und kleinen Abmessungen hervorragend zur Anstrahlung von Fontänen und Wasserspielen in Springbrunnenanlagen, Wasserfällen, Wasserschütten und in allen anderen Bereichen der Wassertechnik. Sie eignen sich aber ebenso gut zur Anstrahlung von Skulpturen, Putten, Sträuchern, Ziergehölzen oder Blumen, denn sie können bedenkenlos auch außerhalb des Wassers eingesetzt werden. Da sie zwei Kabelverschraubungen Pg16 haben, lassen sie sich schnell zu einer Scheinwerferkette verkabeln. Wegen der stabilen und korrosionsfesten Tombakausführung werden sie gern in öffentlichen Anlagen eingesetzt.

Der Wechsel der Leuchtmittel oder die Montage der Farbscheiben sind sehr einfach.



- *Small dimensions*
- *Very powerful*
- *Connectable to the lighting chain*
- *Made from corrosion resistant tombac*

The OASE UWS TN 508 underwater spotlights, because they are small and robust, are especially suitable for spotlighting fountains and water displays in fountain installations, water falls, water chutes and in all other areas of water technology. Since, without hesitation, they can be used just as easily above water, they are equally well suited for spotlighting sculptures, cherubs, shrubs, ornamental plants or trees. As they have two Pg16 cable inlets, they can quickly be strung into a light chain. Their strong and stable construction, from corrosion resistant tombac, means that they are a popular choice for use in public installations.

The method of changing bulbs and fitting coloured discs is extremely easy.

Unterwasser-Scheinwerfer

Underwater spotlight

Unterwasser-Scheinwerfer
UWS TN 508

UWS TN 508

UWS TN 508

Nennspannung 12 Volt
 Leistungsaufnahme 50 Watt
 Lichtstärke 1100 Candela
 Ausstrahlwinkel 30°
 Kabelausgänge 2 Stück, Pg 16
 Kabellänge ohne
 Material: Tombak
 Gewicht 1,10 kg
Art.-Nr./Id.-Nr.: 862-550/ 51446

UWS TN 508

rated voltage: 12 volt
 power consumption: 50 watt
 light intensity: 1100 candelas
 angle of emission: 30°
 cable inlets: 2 pieces, Pg 16
 cable length: not included
 material: tombac
 weight: 1,10 kg
Art.-No./Id.-No.: 862-550 / 51446

Zubehör..... Id.-Nr. Art.-Nr.
 Farbscheibe rot 51430 **862-523**
 Farbscheibe blau 51440 **862-524**
 Farbscheibe gelb 51441 **862-525**
 Farbscheibe grün 51442 **862-526**
 Farbscheibe weiß 51443 **862-527**
 Farbscheibe 5er-set 51444 **862-530**

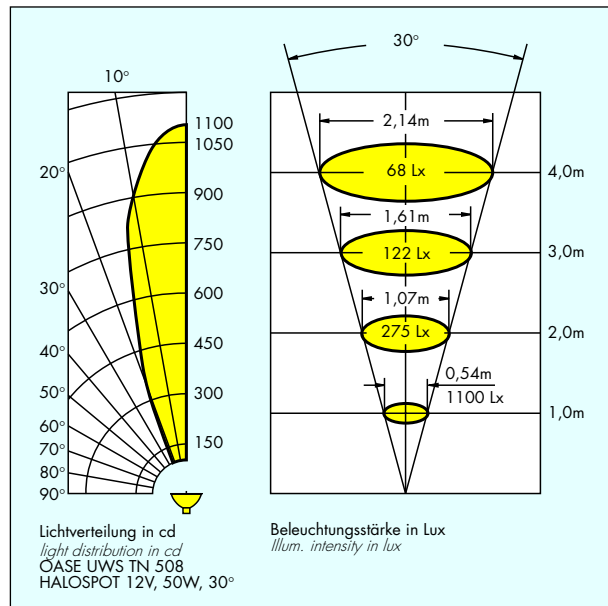
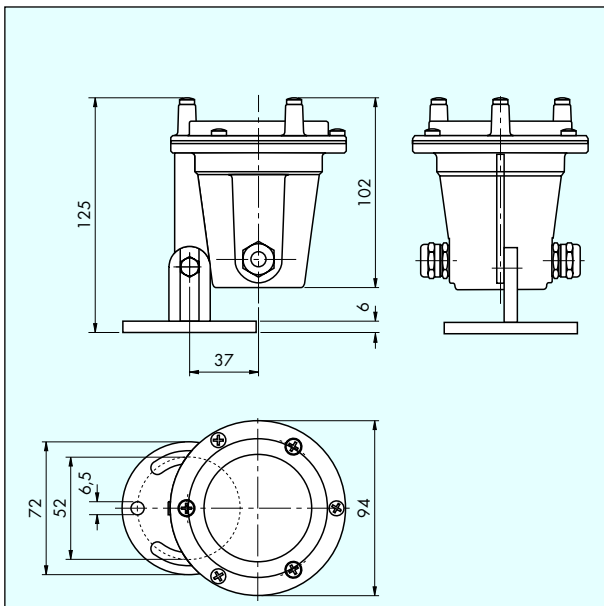
accessories..... Id.-No. Art.-No.
 colour disk red 51430 862-523
 colour disk blue 51440 862-524
 colour disk yellow 51441 862-525
 colour disk green 51442 862-526
 colour disk white 51443 862-527
 colour disk set of 5 51444 862-530

Kabel, 2 x 1,5 mm², 5 Meter lang **866-550**
 Kabel, 2 x 2,5 mm², 5 Meter lang **866-551**
 Kabel, 2 x 4,0 mm², 5 Meter lang **866-665**

cable, 2 x 1,5 mm², 5 meter long 866-550
 cable, 2 x 2,5 mm², 5 meter long 866-551
 cable, 2 x 4,0 mm², 5 meter long 866-665

Sicherheitstrafo STR 230/12/150 52257 **869-550**
 Sicherheitstrafo STR 230/12/300 52258 **869-551**
 Sicherheitstrafo STR 230/12/600 52259 **869-552**
 Sicherheitstrafo STR 230/12/900 52260 **869-553**

safety transformer STR 230/12/150 52257 869-550
 safety transformer STR 230/12/300 52258 869-551
 safety transformer STR 230/12/600 52259 869-552
 safety transformer STR 230/12/900 52260 869-553



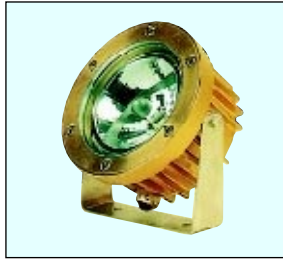
UWS T 111 und UWS TS 111

UWS T 111 and UWS TS 111

- **Äußerst stabile Ausführung**
- **Mit Panzerglas-Abdeckung**
- **Planebene Oberfläche, leichte Reinigung**
- **Äußerst korrosionsbeständig aus Tombak und Edelstahl**
- **Auch außerhalb des Wassers einsetzbar**

Die OASE-Unterwasser-Scheinwerfer UWS T 111 und UWS TS 111 wurden ganz bewußt für den professionellen Einsatz in öffentlichen Anlagen konstruiert. Sie sind einsetzbar für den Unterwasserbetrieb zur Anstrahlung von Fontänen und Wasserspielen, aber auch außerhalb des Wassers, zur Anstrahlung von Skulpturen, Gebäuden, Sträuchern, Gebüsch, Bäumen usw..

Die Scheinwerfergehäuse bestehen aus gegossenem Tombak und haben eine Kabelverschraubung Pg 16. Als Sonderausführung können auch zwei Kabelverschraubungen angebracht werden. Die Scheinwerfergehäuse der Typenbezeichnung UWS TS 111 haben jedoch eine andere Form und sind mit 12,5° nach beiden Seiten in einem Edelstahl-Einbaugeschäube, welches beckenbodenbündig eingebaut wird, schwenkbar. Zwei Klemmringe ermöglichen eine präzise Ausrichtung und Justierung vor Ort.



UWS T 111

Bei beiden Scheinwerfertypen übernimmt eine 15 mm dicke Panzerglasscheibe, die fast allen erdenklichen Beanspruchungen standhält, die Abdeckung der Halogen-Reflektorlampe. Eine zusätzliche Steinwurf-Schutzsicherung kann damit entfallen. Die Panzerglasscheibe wird mittels einer Dichtung und eines Spannrings aus Tombak, planeben mit dem Gehäuse verschraubt.

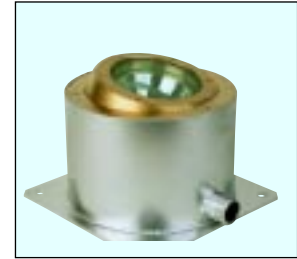
Die Reinigungsintervalle sind damit auf ein Minimum reduziert, denn es gibt nur eine glatte Oberfläche ohne hervorstehende Ecken und Kanten für die Ansammlung von Schmutz.

Wegen der relativ großen Auswahl sind Leuchtmittel und Kabel gesondert zu bestellen.

- *Extremely robust construction*
- *Bullet-proof glass cover*
- *Easily cleanable smooth surface*
- *Made from highly corrosion resistant tombac and high-grade steel*
- *Equally suitable in or out of the water*

The OASE UWS T 111 and UWS TS 111 underwater spotlights were designed for professional application in public installations. They are suitable for the underwater illumination of fountains and water displays, as well as above water spotlighting of sculptures, buildings, shrubs, bushes or trees etc.

The spotlight housing is made out of cast tombac and has a Pg 16 cable inlet. Alternatively available, by special order, are two cable inlets. However the type UWS TS 111 spotlight housing has a different form, it is made from high-grade steel, can be swivelled 12,5° to either side and sits flush with the bottom of the basin. Two clamping



UWS TS 111

rings provide the possibility for precise adjustment and focusing. In both types of spotlights the halogen-reflector bulb is covered by 15 mm bullet-proof glass, shielding it for almost all possible demands. Therefore no further protection against stone throwing is necessary. By means of a seal and a tombac straining ring the bullet-proof glass lens is screwed flush with the casing.

As there is a smooth, edgeless surface where no dirt can collect, cleaning intervals are reduced to a minimum.

Due to the wide range of bulbs and cable available, these have to be ordered specifically.



Unterwasser-Scheinwerfer

Underwater spotlights

UWS T 111 und UWS TS 111

UWS T 111 and UWS TS 111

Artikel	UWS T 111	UWS TS 111
Nennspannung	12 Volt	12 Volt
Leistungsaufnahme	50, 75 oder 100 Watt	50, 75 oder 100 Watt
Lichtstärke	4500 - 50000 Candela	4500 - 50000 Candela
Ausstrahlwinkel	5°, 10° oder 30°	5°, 10° oder 30°
Kabelausgänge	1 Stück, Pg 16	1 Stück, Pg 16
Kabellänge	ohne	ohne
Material:	Tombak/Edelstahl	Tombak/Edelstahl
Gewicht	4,00 kg	11,00 kg
Art.-Nr./Id.-Nr.:	863-600 / 52904	863-625 / 52909

article	UWS T 111	UWS TS 111
rated voltage:	12 volt	12 volt
power consumption:	50, 75 or 100 watt	50, 75 or 100 watt
light intensity:	4500 - 50000 candles	4500 - 50000 candles
angle of emission:	5°, 10° or 30°	5°, 10° or 30°
cable outlet:	1 piece, Pg 16	1 piece, Pg 16
cable length:	not included	not included
material:	tombac/high-grade steel	tombac/high-grade steel
weight:	4,00 kg	11,00 kg
Art.-No./Id.-No.:	863-600 / 52904	863-625 / 52909

Leuchtmittel	Farbe	Leistung	A-Winkel	Id.-Nr.	Art.-Nr.
Halogen-Reflektorlampe 12 Volt	weiß	50 Watt	5°	52938 ..	863-650
Halogen-Reflektorlampe 12 Volt	weiß	50 Watt	30°	52939 ..	863-651
Halogen-Reflektorlampe 12 Volt	weiß	75 Watt	10°	52940 ..	863-652
Halogen-Reflektorlampe 12 Volt	weiß	75 Watt	30°	52941 ..	863-653
Halogen-Reflektorlampe 12 Volt	weiß	100 Watt	10°	52942 ..	863-654
Halogen-Reflektorlampe 12 Volt	weiß	100 Watt	30°	52943 ..	863-655

type of light	colour	power	angle	Id.-No.	Art.-No.
halogen-reflector bulb 12 volt	white	50 watt	5°	52938 ..	863-650
halogen-reflector bulb 12 volt	white	50 watt	30°	52939 ..	863-651
halogen-reflector bulb 12 volt	white	75 watt	10°	52940 ..	863-652
halogen-reflector bulb 12 volt	white	75 watt	30°	52941 ..	863-653
halogen-reflector bulb 12 volt	white	100 watt	10°	52942 ..	863-654
halogen-reflector bulb 12 volt	white	100 watt	30°	52943 ..	863-655

Zubehör

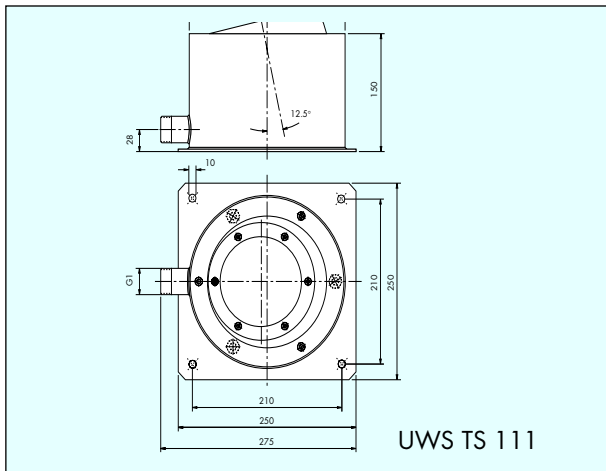
Kabel, 2 x 4,0 mm ² , 5 Meter lang	866-665
Kabel, 2 x 6,0 mm ² , 10 Meter lang	866-666
Sicherheitstrafo STR 230/12/150	52257 .. 869-550
Sicherheitstrafo STR 230/12/300	52258 .. 869-551
Sicherheitstrafo STR 230/12/600	52259 .. 869-552
Sicherheitstrafo STR 230/12/900	52260 .. 869-553

accessories

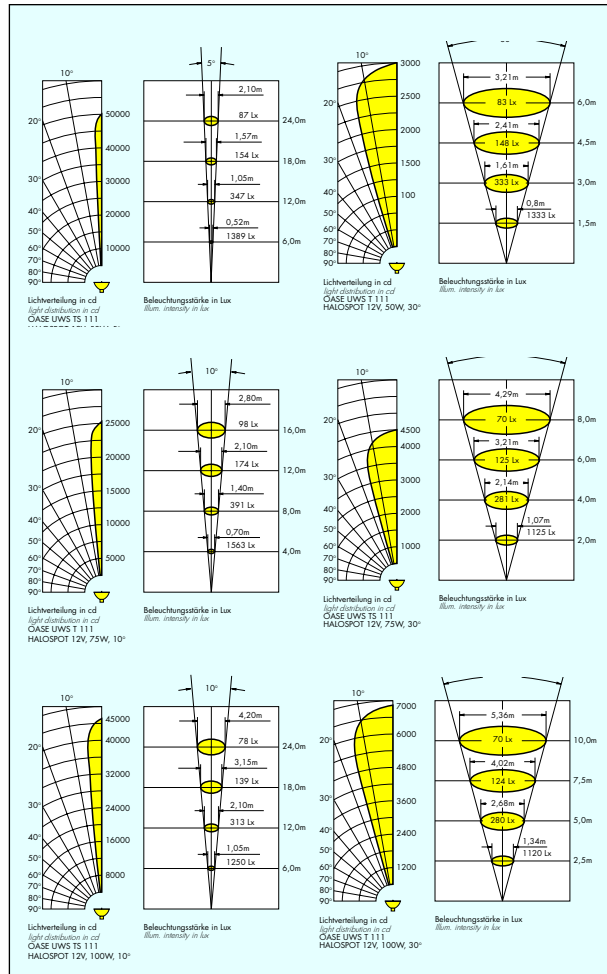
cable, 2 x 4,0 mm ² , 5 meter long	866-665
cable, 2 x 6,0 mm ² , 10 meter long	866-666
safety transformer STR 230/12/150	52257 .. 869-550
safety transformer STR 230/12/300	52258 .. 869-551
safety transformer STR 230/12/600	52259 .. 869-552
safety transformer STR 230/12/900	52260 .. 869-553



UWS T 111



UWS TS 111



Unterwasser-Scheinwerfer

Underwater spotlights

Multi-Power MP T 3 und MP TS 3

Multi power MP T 3 and MP TS 3

- **Äußerst stabile Ausführung**
- **Mit Panzerglas-Abdeckung**
- **Planebene Oberfläche, leichte Reinigung**
- **Äußerst korrosionsbeständig aus Tombak und Edelstahl**
- **Auch außerhalb des Wassers einsetzbar**
- **Auch mehrfarbig bestückbar**

Die OASE-Unterwasser-Scheinwerfer Multi-Power MP T 3 und MP TS 3 wurden ganz bewußt für den professionellen Einsatz in öffentlichen Anlagen konstruiert. Sie sind einsetzbar für den Unterwasserbetrieb zur Anstrahlung von Fontänen und Wasserspielen, aber auch außerhalb des Wassers, zur Anstrahlung von Skulpturen, Gebäuden, Sträuchern, Gebüsch, Bäumen usw.. Die Scheinwerfergehäuse aus Tombak sind generell vorgesehen für drei Halogen-Reflektorlampen, einfarbig oder mehrfarbig, und haben eine Kabelverschraubung Pg 16. Als Sonderausführung können auch zwei Kabelverschraubungen angebracht werden. Die Scheinwerfergehäuse der Typenbezeichnung MP TS 3 haben jedoch eine andere Form und sind mit 12,5° nach beiden Seiten in einem Edelstahl-Einbaugeschäube, welches beckenbodenbündig eingebaut wird, schwenkbar. Zwei Klemmringe ermöglichen eine präzise Ausrichtung und

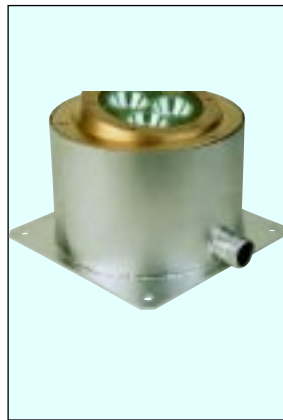
Justierung vor Ort. Bei beiden Scheinwerfertypen übernimmt eine 15 mm dicke Panzerglasscheibe, welche fast allen erdenklichen Beanspruchungen standhält, die Abdeckung der drei Halogen-Reflektorlampen. Eine zusätzliche Steinwurf-Schutzsicherung kann damit entfallen. Die Panzerglasscheibe wird mittels einer Dichtung und eines Spannrings aus Tombak, planeben mit dem Gehäuse verschraubt. Die Reinigungsintervalle sind damit auf ein Minimum reduziert, denn es gibt nur eine glatte Oberfläche, ohne hervorstehende Ecken und Kanten für die Ansammlung von Schmutz.

Wegen der relativ großen Auswahl sind Leuchtmittel und Kabel gesondert zu bestellen.



- *Extremely robust construction*
- *Bullet-proof glass cover*
- *Easily cleanable smooth surface*
- *Made from highly corrosion resistant tombac and high-grade steel*
- *Equally suitable in or out of the water*
- *Available in different colours*

The OASE MP T 3 and MP TS 3 multi power underwater spotlights were specifically designed for professional application in public installations. They are suitable for the underwater illumination of fountains and water displays, as well as above water spotlighting of



sculptures, buildings, shrubs, bushes or trees etc. The spotlight housings, made out of tombac, are in general designed for three coloured or monochrome halogen reflector bulbs and have a Pg 16 cable inlet. Alternatively available, by special order, are two cable inlets. However the type MP TS 3 spotlight housing have a different form, they are made from high-grade steel, can be swivelled 12,5° to either side and sit flush with the bottom of the basin. Two clamping rings provide the possibility for precise adjustment and focusing. In both types of spotlights the three halogen-reflector bulbs are covered by 15 mm bullet-proof glass, shielding them for almost all possible demands. Therefore no further protection against stone throwing is necessary. By means of a seal and a tombac straining ring the bullet-proof glass lens is screwed flush with the casing. As there is a smooth, edgeless surface where no dirt can collect, cleaning intervals are reduced to a minimum.

Due to the wide range of bulbs and cable available, these have to be ordered specifically.



Unterwasser-Scheinwerfer

Underwater spotlights

Multi-Power MP T 3 und MP TS 3

Multi-Power MP T 3 and MP TS 3

Artikel	Multi-Power MP T3	Multi-Power MP TS 3
Nennspannung	12 Volt	12 Volt
Leistungsaufnahme	3 x 50, oder 3 x 75 W	3 x 50 oder 3 x 75 Watt
Lichtstärke	7500 - 45000 Candela	7500 - 45000 Candela
Ausstrahlwinkel	8,12,14,24 oder 38°	8,12,14,24 oder 38°
Kabelausgänge	1 Stück, Pg 16	1 Stück, Pg 16
Kabellänge	ohne	ohne
Material	Tombak/Edelstahl	Tombak/Edelstahl
Gewicht	4,50 kg	12,00 kg
Art.-Nr./Id.-Nr.:	863-640 / 52908	863-641 / 52905

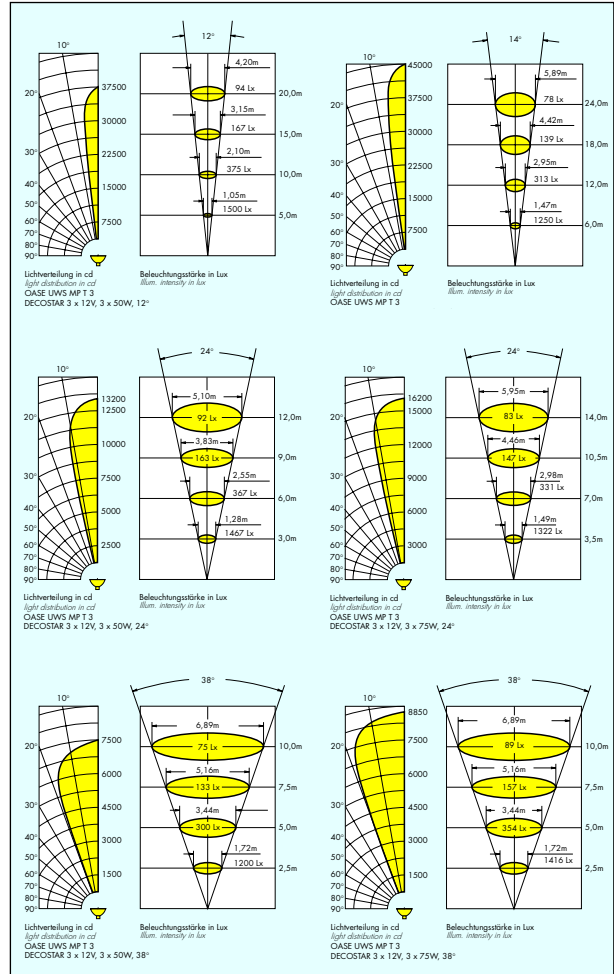
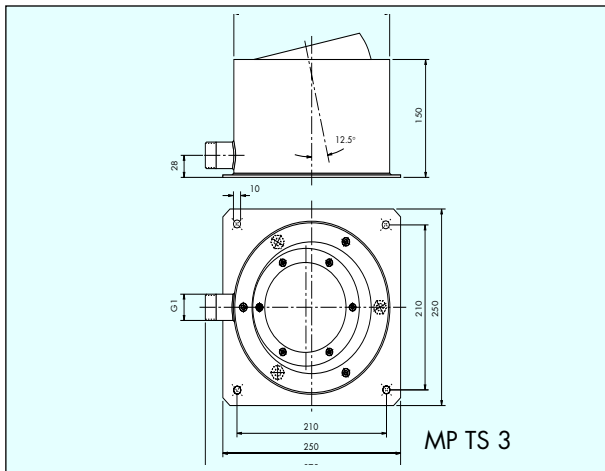
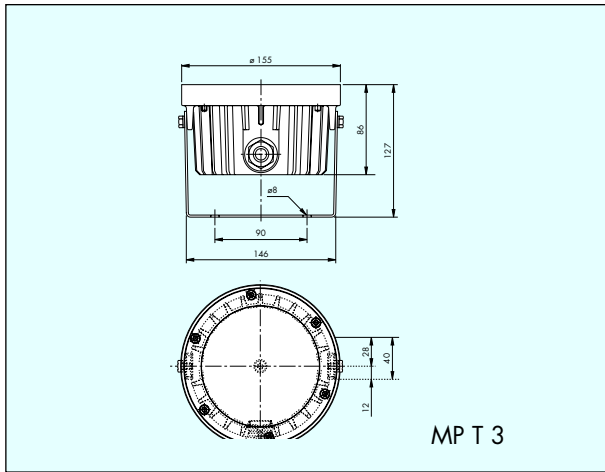
article	Multi-Power MP T3	Multi-Power MP TS 3
rated voltage	12 volt	12 volt
power consumption	3 x 50, or 3 x 75 W	3 x 50 or 3 x 75 watt
light intensity	7500 - 45000 candles	7500 - 45000 candles
angle of emission	8, 12, 14, 24 or 38°	8, 12, 14, 24 or 38°
cable outlet	1 piece, Pg 16	1 piece, Pg 16
cable length	not included	not included
material	tombac/highgrade steel	tombac/highgrade steel
weight	4,50 kg	12,00 kg
Art.-No./Id.-No.:	863-640 / 52908	863-641 / 52905

Leuchtmittel	Farbe	Leistung	A-Winkel	Id.-Nr.	Art.-Nr.
Halogen-Reflektorlampe	weiß	50 Watt	12°	52919	863-825
Halogen-Reflektorlampe	weiß	50 Watt	24°	52920	863-826
Halogen-Reflektorlampe	weiß	50 Watt	38°	52921	863-827
Halogen-Reflektorlampe	weiß	75 Watt	14°	52922	863-828
Halogen-Reflektorlampe	weiß	75 Watt	24°	52923	863-829
Halogen-Reflektorlampe	weiß	75 Watt	38°	52924	863-830
Halogen-Reflektorlampe	rot	50 Watt	8°	52925	863-925
Halogen-Reflektorlampe	gelb	50 Watt	8°	52926	863-926
Halogen-Reflektorlampe	grün	50 Watt	8°	52927	863-927
Halogen-Reflektorlampe	blau	50 Watt	8°	52928	863-928

type of light	colour	power	A-angle	Id.-No.	Art.-No.
halogen-reflector bulb	white	50 watt	12°	52919	863-825
halogen-reflector bulb	white	50 watt	24°	52920	863-826
halogen-reflector bulb	white	50 watt	38°	52921	863-827
halogen-reflector bulb	white	75 watt	14°	52922	863-828
halogen-reflector bulb	white	75 watt	24°	52923	863-829
halogen-reflector bulb	white	75 watt	38°	52924	863-830
halogen-reflector bulb	red	50 watt	8°	52925	863-925
halogen-reflector bulb	yellow	50 watt	8°	52926	863-926
halogen-reflector bulb	green	50 watt	8°	52927	863-927
halogen-reflector bulb	blue	50 watt	8°	52928	863-928

Zubehör		
Kabel, 2 x 4,0 mm ² , 5 Meter lang	866-665	
Kabel, 2 x 6,0 mm ² , 10 Meter lang	866-666	
Sicherheitstrafo STR 230/12/150	52257	869-550
Sicherheitstrafo STR 230/12/300	52258	869-551
Sicherheitstrafo STR 230/12/600	52259	869-552
Sicherheitstrafo STR 230/12/900	52260	869-553

accessories		
cable, 2 x 4,0 mm ² , 5 meter long	866-665	
cable, 2 x 6,0 mm ² , 10 meter long	866-666	
safety transformer STR 230/12/150	52257	869-550
safety transformer STR 230/12/300	52258	869-551
safety transformer STR 230/12/600	52259	869-552
safety transformer STR 230/12/900	52260	869-553



Unterwasser-Scheinwerfer

Underwater spotlight

Multi-Power MP T 7

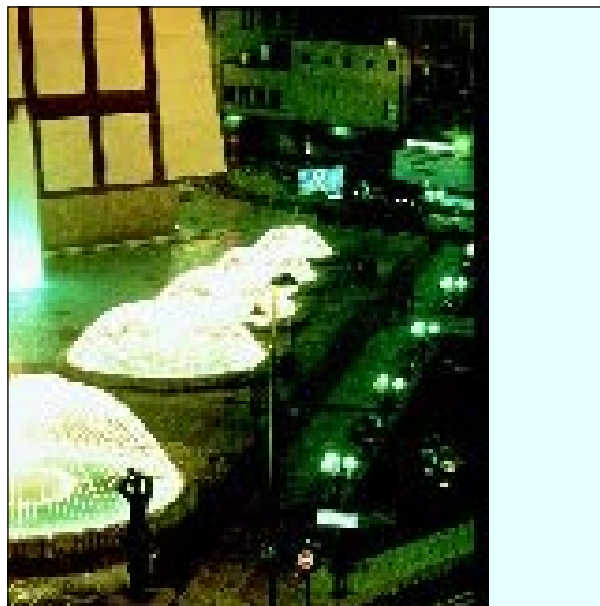
Multi-power MP T 7

- **Große Lichtleistung**
- **Äußerst stabile Ausführung**
- **Mit Panzerglas-Abdeckung**
- **Planebene Oberfläche, leichte Reinigung**
- **Äußerst korrosionsbeständig aus Tombak und Edelstahl**
- **Auch außerhalb des Wassers einsetzbar**
- **Auch mehrfarbig bestückbar**

Die OASE-Unterwasser-Scheinwerfer Multi-Power MP T 7 können mit 7 Stück Halogen-Reflektorlampen 12 Volt /50 Watt oder 12 Volt / 75 Watt bestückt werden zu einem Lichtbündel von 350 bzw. 525 Watt. Sie wurden ganz bewusst für den professionellen Einsatz in öffentlichen Anlagen konstruiert. Sie sind einsetzbar für den Unterwasserbetrieb zur Anstrahlung von Fontänen und Wasserspielen, aber auch außerhalb des Wassers, zur Anstrahlung von Skulpturen, Gebäuden, Sträuchern, Gebüsch, Bäumen usw.. Die Scheinwerfergehäuse aus Tombak sind generell vorgesehen für sieben Halogen-Reflektorlampen, einfarbig oder mehrfarbig, und haben generell zwei Kabelverschraubung Pg 21. Als Sonderausführung können auch vier Kabelverschraubungen angebracht werden. Die Abdeckung der sieben Halogen-Reflek-

torlampen übernimmt eine 15 mm dicke Panzerglasscheibe, welche fast allen erdenklichen Beanspruchungen standhält. Eine zusätzliche Steinwurf-Schutzsicherung kann damit entfallen. Die Panzerglasscheibe wird mittels einer Dichtung und eines Spannrings aus Tombak, planeben mit dem Gehäuse verschraubt. Die Reinigung ist damit auf ein Minimum reduziert, denn es gibt nur eine glatte Oberfläche ohne hervorstehende Ecken und Kanten für die Ansammlung von Schmutz.

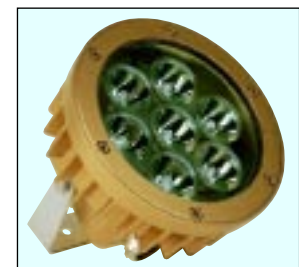
Für den planebenen Einbau in Beckenböden oder Beckenwänden ist ein stabiler Einbautopf aus Edelstahl lieferbar. Wegen der relativ großen Auswahl sind Leuchtmittel und Kabel gesondert zu bestellen. Bei einfarbiger Beleuchtung und den damit verbundenen relativ großen Leistungen, sind zwei Kabel erforderlich.



- **Powerful illumination**
- **Extremely robust construction**
- **Bullet-proof glass cover**
- **Easily cleanable smooth surface**
- **Made from highly corrosion resistant tombak and high-grade steel**
- **Equally suitable in or out of the water**
- **Available in different colours**

The OASE MP T 7 multi power underwater spotlights 12 volt /50 watt or 12 volt/75 watt seven piece halogen-reflector bulbs can be combined into a light bundle of 350 or 500 watt respectively. They were specifically designed for professional application in public installations. They are suitable for the underwater illumination of fountains and

water displays, as well as above water spotlighting of sculptures, buildings, shrubs, bushes or trees etc. The spotlight housings, made out of tombak, are in general designed for seven coloured or monochrome halogen reflector bulbs and have two Pg 21 cable inlets. Alternatively available, by special order, are four cable inlets. The seven halogen-reflector bulbs are covered by 15 mm bullet-proof glass, shielding them for almost all possible demands. Therefore no further protection against stone throwing is necessary. By means of a seal and a tombak straining ring the bullet-proof glass lens is screwed flush with the casing. As there is a smooth, edgeless surface where no dirt can collect, cleaning intervals are reduced to a minimum. For flush installation in basin floors and walls there is, delivered upon request, a strong, stable stainless-steel container. Due to the wide range of bulbs and cables available, these have to be ordered specifically. For monochrome lighting and the resultant relatively high power output, two power cables are necessary.



Unterwasser-Scheinwerfer

Underwater spotlight

Multi-Power MP T 7

Multi-Power MP T 7

Artikel Multi-Power MP T7

Nennspannung 12 Volt

Leistungsaufnahme 7 x 50 = 350, oder 7 x 75 = 525 Watt

Lichtstärke 10500 - 88750 Candela

Ausstrahlwinkel 8°, 12°, 14°, 24° oder 38°

Kabelausgänge 2 Stück, Pg 21

Kabellänge ohne

Material: Tombak/Edelstahl

Gewicht 8,50 kg

Art.-Nr./Id.-Nr.: 863-800 / 52906

article Multi-Power MP T7

voltage: 12 volt

power consumption: 7 x 50 = 350, or 7 x 75 = 525 watt

light intensity: 10500 - 88750 candles

angle of emission: 8°, 12°, 14°, 24° or 38°

cable outlet: 2 pieces, Pg 21

cable length: not included

material: tombac/high grade steel

weight: 8,50 kg

Art.-No./Id.-No.: 863-800 / 52906

Leuchtmittel Farbe.. Leistung.. A-Winkel.. Id.-Nr. .. Art.-Nr.

Halogen-Reflektorlampe 12 Volt ... weiß ... 50 Watt 12° 52919... **863-825**

Halogen-Reflektorlampe 12 Volt ... weiß ... 50 Watt 24° 52920... **863-826**

Halogen-Reflektorlampe 12 Volt ... weiß ... 50 Watt 38° 52921... **863-827**

Halogen-Reflektorlampe 12 Volt ... weiß ... 75 Watt 14° 52922... **863-828**

Halogen-Reflektorlampe 12 Volt ... weiß ... 75 Watt 24° 52923... **863-829**

Halogen-Reflektorlampe 12 Volt ... weiß ... 75 Watt 38° 52924... **863-830**

Halogen-Reflektorlampe 12 Volt ... rot 50 Watt 8° 52925... **863-925**

Halogen-Reflektorlampe 12 Volt ... gelb 50 Watt 8° 52926... **863-926**

Halogen-Reflektorlampe 12 Volt ... grün 50 Watt 8° 52927... **863-927**

Halogen-Reflektorlampe 12 Volt ... blau 50 Watt 8° 52928... **863-928**

type of light colour .. power A-angle Id.-No. Art.-No.

halogen-reflector bulb 12 volt ... white ... 50 watt 12° 52919 ... **863-825**

halogen-reflector bulb 12 volt ... white ... 50 watt 24° 52920 ... **863-826**

halogen-reflector bulb 12 volt ... white ... 50 watt 38° 52921 ... **863-827**

halogen-reflector bulb 12 volt ... white ... 75 watt 14° 52922 ... **863-828**

halogen-reflector bulb 12 volt ... white ... 75 watt 24° 52923 ... **863-829**

halogen-reflector bulb 12 volt ... white ... 75 watt 38° 52924 ... **863-830**

halogen-reflector bulb 12 volt ... red 50 watt 8° 52925 ... **863-925**

halogen-reflector bulb 12 volt ... yellow 50 watt 8° 52926 ... **863-926**

halogen-reflector bulb 12 volt ... green 50 watt 8° 52927 ... **863-927**

halogen-reflector bulb 12 volt ... blue 50 watt 8° 52928 ... **863-928**

Zubehör

2 Stück Kabel, 1 x 10,0 mm², 5 Meter lang 52947... **866-875**

2 Stück Kabel, 1 x 16,0 mm², 10 Meter lang 52948... **866-876**

1 Stück Kabel, 5 x 2,50 mm², 5 Meter lang 52931... **866-920**

1 Stück Kabel, 5 x 4,00 mm², 10 Meter lang 52932... **866-921**

accessories

2 piece cable, 1 x 10,0 mm², 5 meter long 52947... **866-875**

2 piece cable, 1 x 16,0 mm², 10 meter long 52948... **866-876**

1 piece cable, 5 x 2,50 mm², 5 meter long 52931... **866-920**

1 piece cable, 5 x 4,00 mm², 10 meter long 52932... **866-921**

Sicherheitstrafo STR 230/12/600 52259... **869-552**

Sicherheitstrafo STR 230/12/900 52260... **869-553**

safety transformer STR 230/12/600 52259... **869-552**

safety transformer STR 230/12/900 52260... **869-553**

